

Installation af DayCare Webtouch Guide

Vejledning til installation af DayCare Touch version 2 på touchskærm enten Android eller Windows.

Android

Gå på <https://webtouch.daycare.dk>.

Log ind med 12-cifret kode. (Skal være logget ind før man kan downloade web app'en)

Samsung Internet:

Tryk på  i adressefeltet.

Chrome:

Efter login kommer der en box i bunden af skærmen med teksten "Føj DayCare til startskærmen". Klik på denne.

Hvis DayCare web app har været installeret og er blevet slettet, kan det være nødvendigt at clear cache før man får mulighed for at downloade den igen.

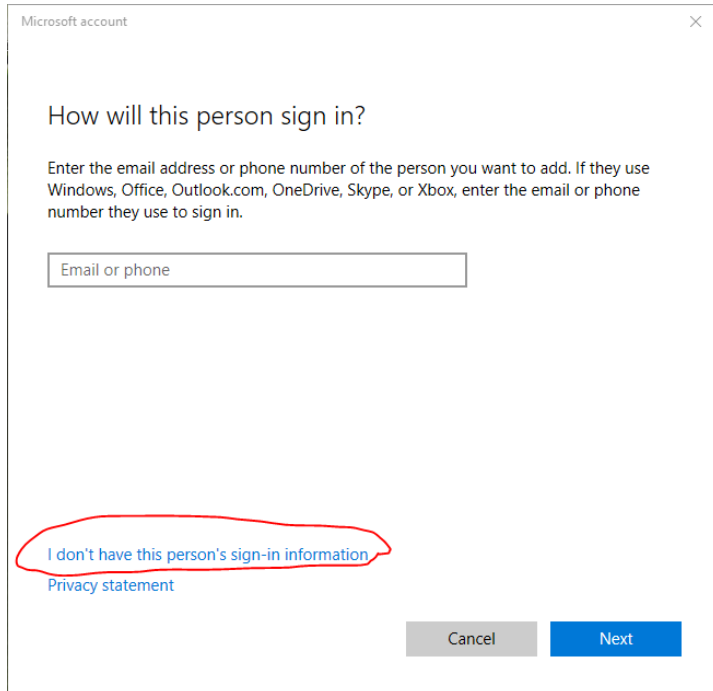
Clear cache:

Klik på 'Indstillinger'/'Options', dernæst 'History' og så 'Clear browsing data'.

Windows

Windows 10:

Control Panel > Accounts > Family & other people > Add someone else to this PC.



Microsoft account

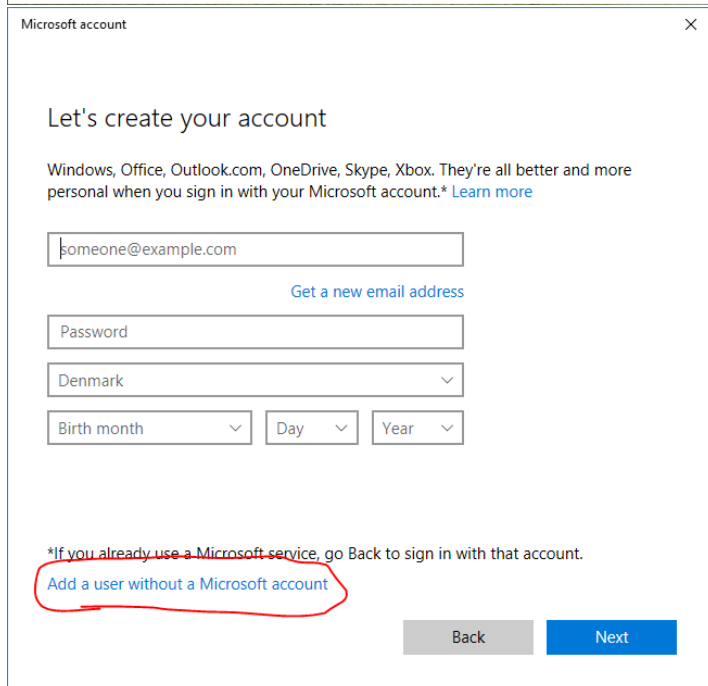
How will this person sign in?

Enter the email address or phone number of the person you want to add. If they use Windows, Office, Outlook.com, OneDrive, Skype, or Xbox, enter the email or phone number they use to sign in.

[I don't have this person's sign-in information](#)

[Privacy statement](#)

Cancel Next



Microsoft account

Let's create your account

Windows, Office, Outlook.com, OneDrive, Skype, Xbox. They're all better and more personal when you sign in with your Microsoft account.* [Learn more](#)

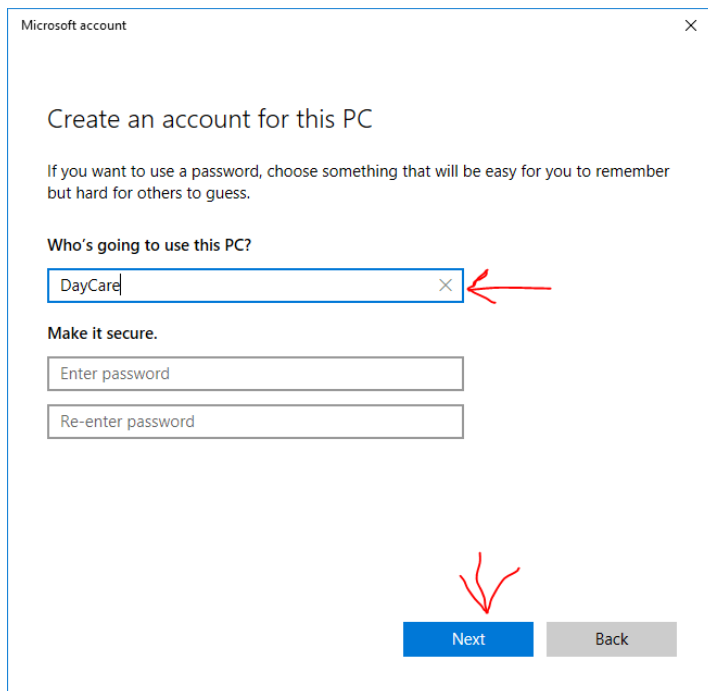
[Get a new email address](#)

Birth month Day Year

*If you already use a Microsoft service, go Back to sign in with that account.

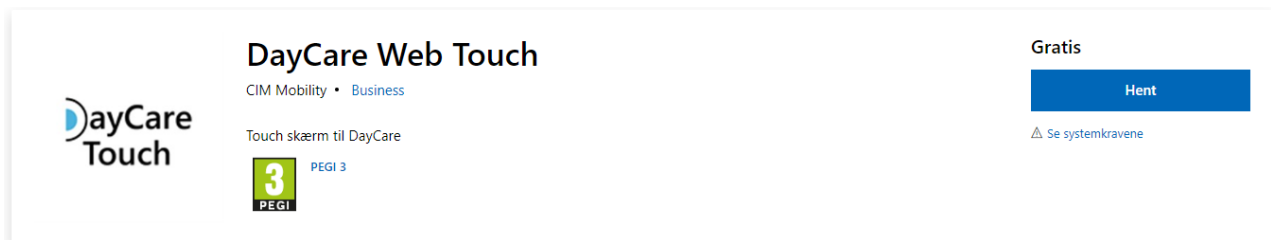
[Add a user without a Microsoft account](#)

Back Next



Skrift bruger og log ind med DayCare brugeren (overvej at installere dansk sprogpakke)

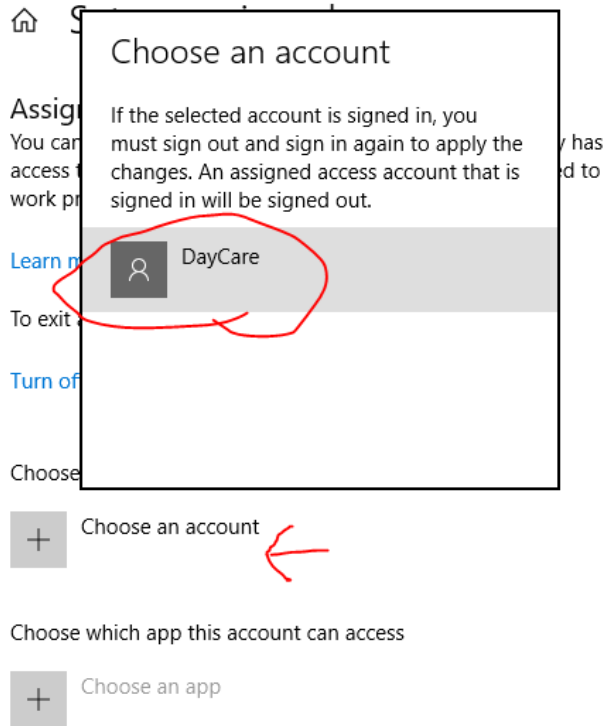
Gå på <https://microsoft.com/store/apps/9ntk8whbjfgt> og download DayCare Web Touch.



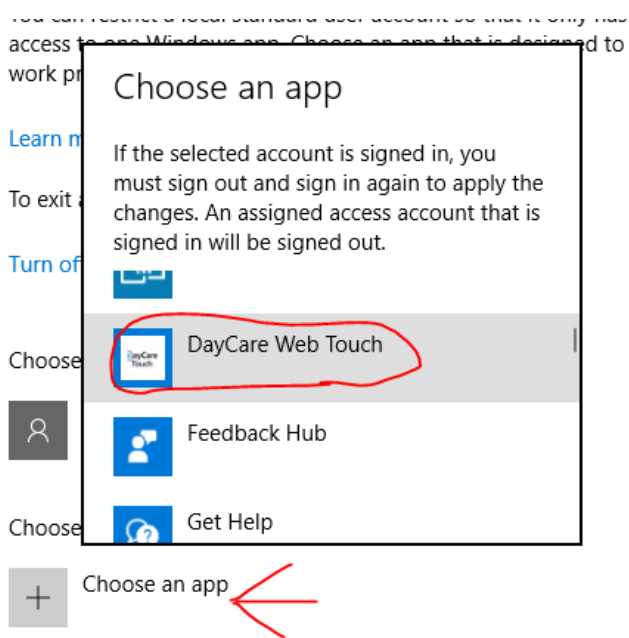
Efter installation, **log ud** af DayCare Windows brugeren og log in på administrator brugeren.

Vælg "Set up assigned access"

Vælg "Choose an account" og vælg DayCare



Vælg Choose an app og vælg "DayCare Web Touch"



DayCare brugeren er Good to go

Chrome og Internet Explorer:

Opret DayCare bruger som overstående, uden at downloade DayCare fra Microsoft Store og uden at sætte assigned access.

Opret en genvej (Right click > new > shortcut) til Chrome eller IE

← Create Shortcut

What item would you like to create a shortcut for?

This wizard helps you to create shortcuts to local or network programs, files, folders, computers, or Internet addresses.

Type the location of the item:

Browse...

Click Next to continue.

← Create Shortcut

What item would you like to create a shortcut for?

This wizard helps you to create shortcuts to local or network programs, files, folders, computers, or Internet addresses.

Type the location of the item:

Browse...

Click Next to continue.

Klik Next og giv genvejen et passende navn (ie. DayCare)

Højreklik på ikonet, vælg properties og tryk på "Shortcut" fanen.

Chrome: Tilføj -kiosk "<https://webtouch.daycare.dk>" til Target feltet



DayCare

Target type: Application

Target location: Application

Target: `chrome.exe" -kiosk "https://webtouch.daycare.dk/"`

Internet Explorer: Tilføj -k "<https://webtouch.daycare.dk>" til Target feltet



DayCare IE

Target type: Application

Target location: internet explorer

Target: `ieexplore.exe" -k "https://webtouch.daycare.dk"`

Tryk OK og den er good to go.